

F A R I E

FERIE 2025 NA MAZURACH

6

POMYSŁÓW

NA POBYT Z RODZINĄ



F A R I E

**Farie jest miejscem
na wyłączność dla
rodzin z dziećmi
gdzie wypoczynek
łączy się z zabawą.**



1

Bajki i Filmy na dużym ekranie

Codziennie na dużym ekranie dzieci mają możliwość obejrzenia bajki oraz filmów na wygodnej kanapie, wśród miękkich poduszek. Posiadamy również specjalny projektor, który zamienia sufit naszego domu w niebo pełne gwiazd.

Przygotujemy dla Was:

duży ekran, projektor, specjalny rzutnik, który zamienia sufit FARIE w niebo pełne gwiazd. Dla uzupełnienia klimatu można rozpałcić kominek i puścić relaksującą, spokojną muzykę.



2

Kulig, a może wycieczka rowerowa?

Z przyjemnością pomożemy wam zorganizować również kulig na zaśnieżonej polanie, zakończony ogniskiem, a rowerowa przejażdżka po okolicznym lesie lub wyjazd nad jezioro oddalone o 9 km-to tylko wybrane propozycje na rowerową rodzinną wycieczkę.

Przygotujemy dla Was:

serwisowane rowery ogólnodostępne dla gości, krzeselko i kask dla dzieci, sanki, miejsce ogniskowe z rusztem, wiatę ze stołami, kijki i drewno oraz gazowy grill.

Za dodatkową opłatą:

Pomożemy wam zorganizować kulig oraz zapewnimy prowiant na ognisko.



3

Pieczenie kielbasek i wspólne grillowanie

Aura na Mazurach potrafi zachwycić swym pięknem i otaczającą ciszą. To może być idealna propozycja na spędzenie wspólnie czasu przy blasku ognia lub grilla.

Przygotujemy dla Was:

miejsce ogniskowe z rusztem, wiatę ze stołami, kijki i drewno oraz gazowy grill.



4

Gorąca zabawa w Jacuzzi i saunie

Posiadamy saunę fińską z widokiem na bezkres okolicznych lasów i pól. Sauna zwrócona jest oknem ku zachodowi słońca, dzięki czemu istnieje możliwość saunowania w zaciszu mazurskich lasów. Umieszczenie sauny obok Jacuzzi daje możliwość miłego spędzenia czasu, oddychając świeżym powietrzem i ciesząc się zapachem pobliskiego lasu.

Przygotujemy dla Was:

gotowe do rozpalenia piece w saunie, jacuzzi oraz pochodnie.



FARIE

5

Pieszne wycieczki po lesie

Spacer z kijkami nordic walking to super propozycją na poranny spacer i możliwość podziwiania mazurskiej fauny i flory z bliska.

Przygotujemy dla Was:
kijki do nordic walking.



6

Kinder party (disco dla maluchów)

Nasze złote kule w salonie zamieniają się w kolorofon, a spod schodów może wydobywać się dym jak na prawdziwej dyskotecie. Dzięki ukrytym w suficie głośnikom, z których leci wybrana przez Was muzyka, cała rodzina spędzi tanecznie czas przy swoich ulubionych dźwiękach.

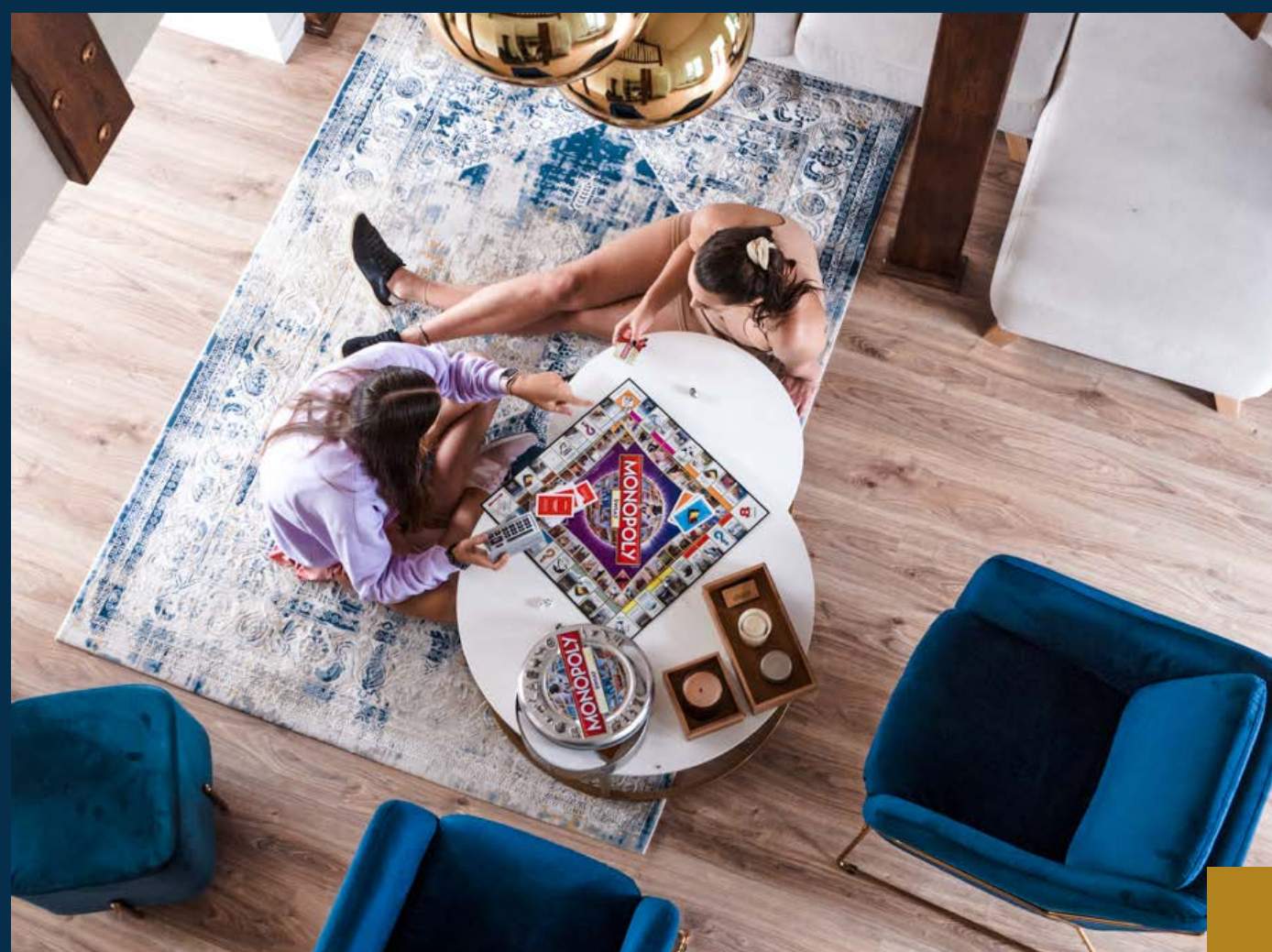
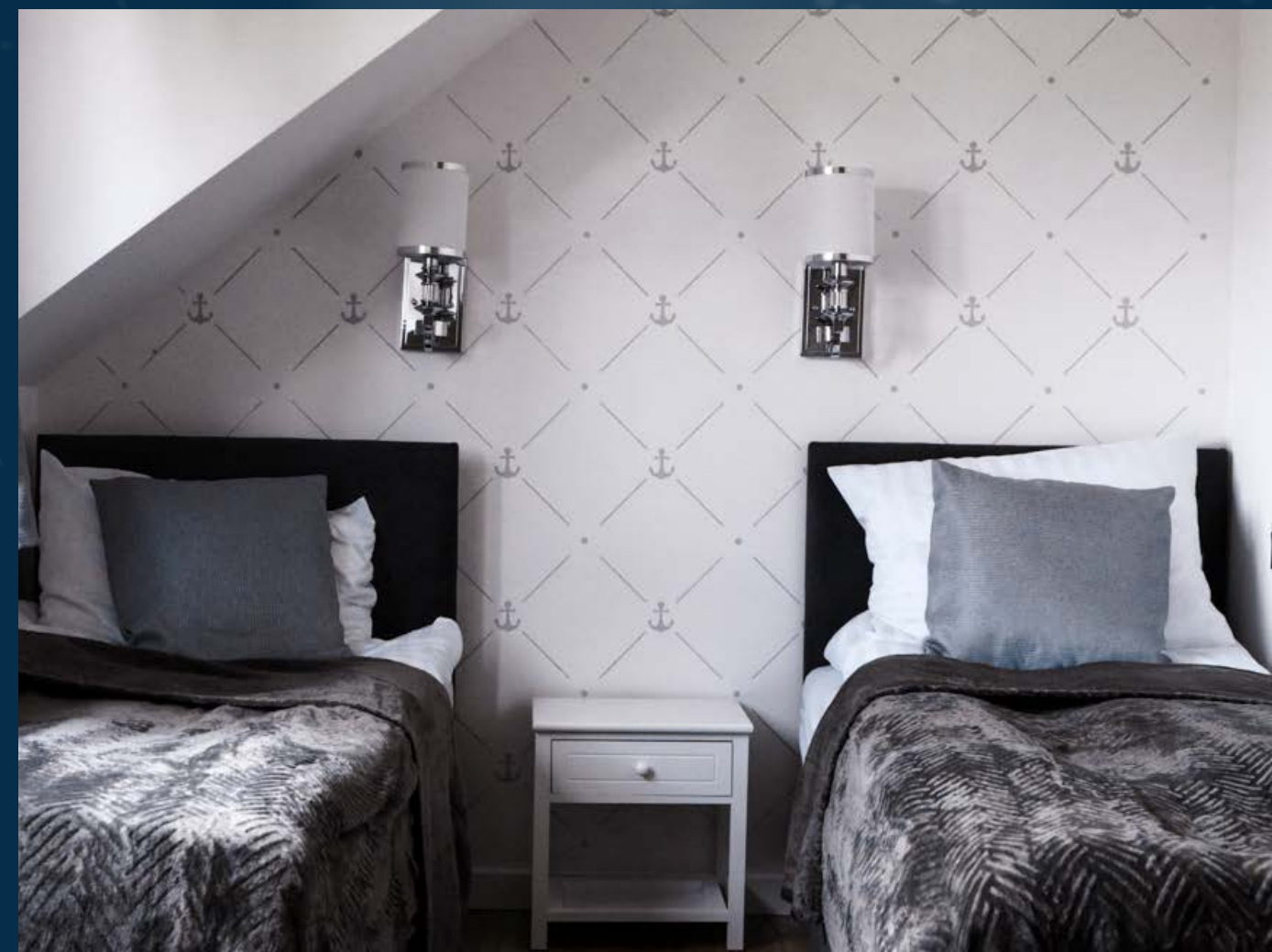
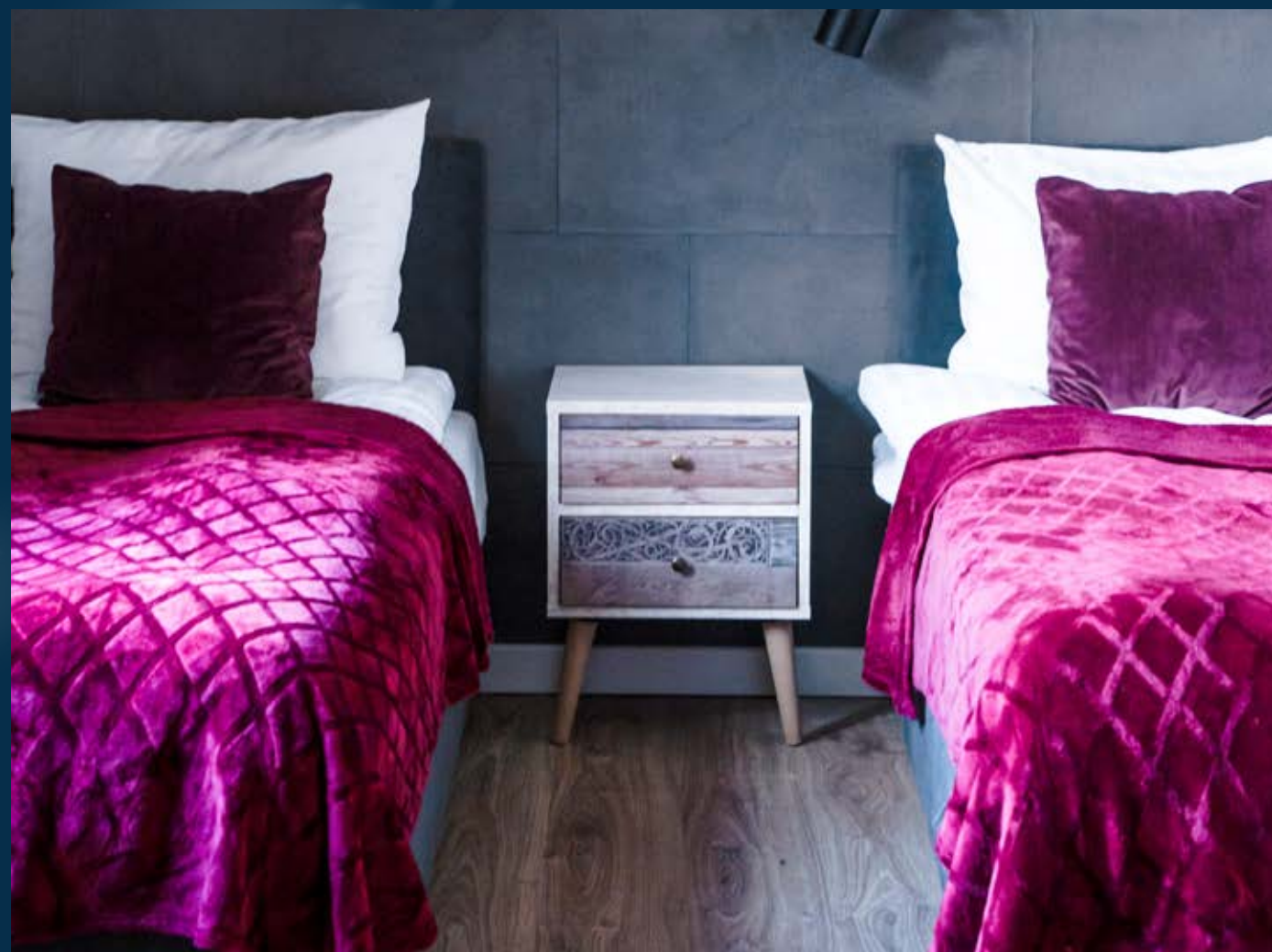
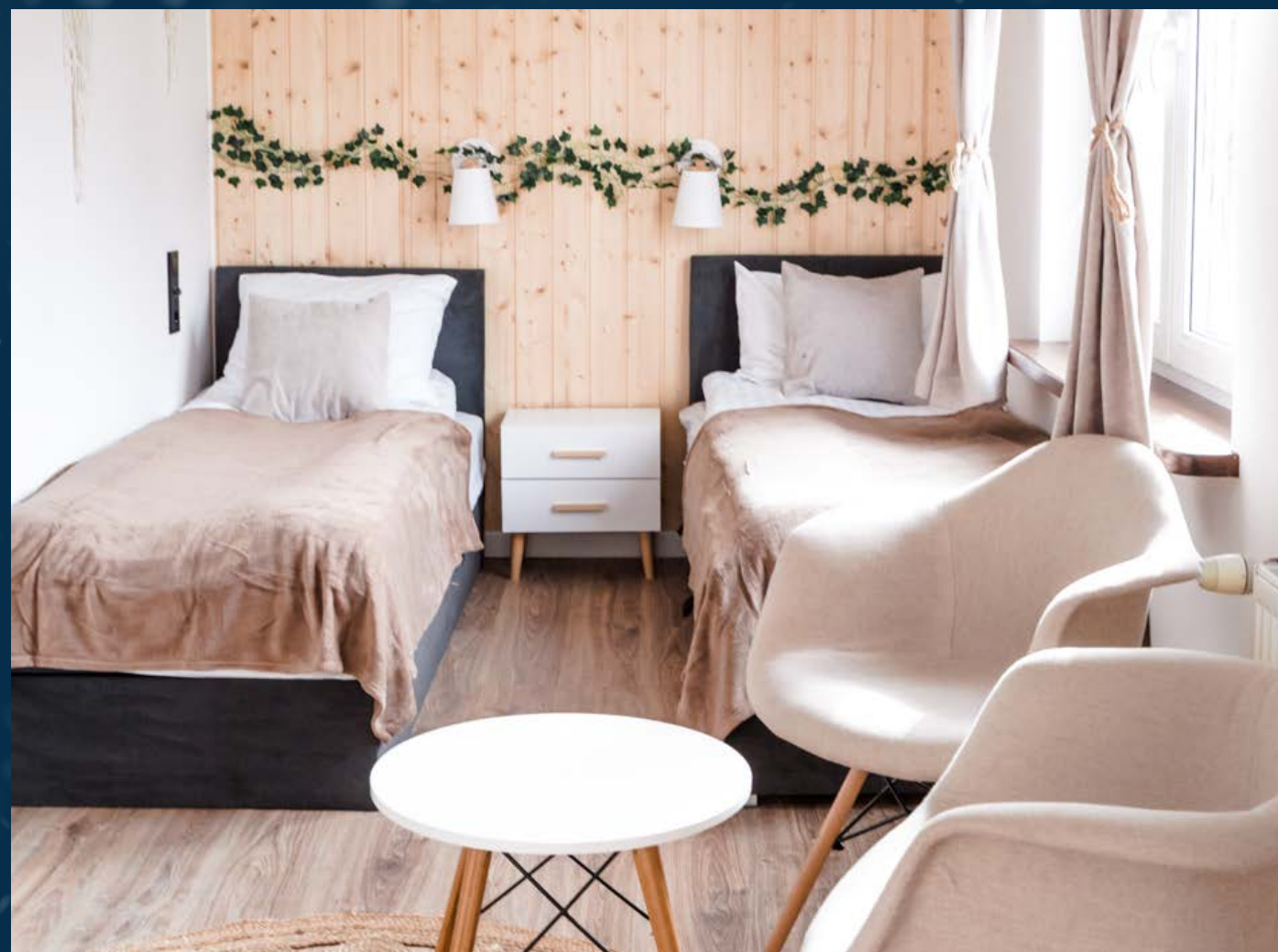
Tak może wyglądać dyskoteka dla was i waszych pociech!

Przygotujemy dla Was:

złote kule, wytwornice dymu, specjalny tablet z podłączeniem do Internetu i głośników.



Jak wyglądają Pokoje?



Zobacz zdjęcia

Przyjeżdżasz z dziećmi?

Zobacz jakie posiadamy udogodnienia! W każdym pokoju istnieje możliwość dostawienia łóżeczka turystycznego dla malucha lub wykonania dostawki dla starszego dziecka.

Udogodnienia dla dzieci w obiekcie:

- krzeselko do karmienia,
- wanienska,
- nocnik,
- nakładka na toaletę,
- zabezpieczenia do kontaktów,
- naczynia dla dzieci
- kapturek do sauny dla dzieci
- specjalne kolorowe ręczniki
- gry, piłki i zabawki
- dmuchane akcesoria do wody
- sanki i inne akcesoria
- Plac zabaw oddalony o 100m od naszego obiektu

Cennik:

- w cenie



FARIE

Zobacz jak inni spędzają czas w FARIE



Zobacz zdjęcia

Lokalizacja

FARIE znajduje się w malowniczej wsi Faryny, na południe od Mrągowa i na wschód od Szczytna.

Z okien rozpościera się widok na zacisze mazurskich lasów.

W odległości 7 kilometrów od obiektu znajduje się market, sklepy spożywcze, apteka, bankomat, stacja benzynowa, poczta oraz kościół.

Ile czasu zajmuje dojazd do nas?

- 2h 30min z Trójmiasta
- 2h 30min z Warszawy
- 1h 20min z Giżycka
- 1h 15min z Olsztyna
- 40 min z Mrągowa
- 30 min z Szczytna
- 20 min z Ruciane-Nida
- 15 min z Przystani w Krzyżach

Zobacz, jak wygląda Farie na Instagramie oraz na stronie www.farie.pl

Znajdź nas na Fb i Instagramie

