

FARIE

12

POMYSŁÓW

NA SPĘDZENIE CZASU Z DZIEĆMI  
W FARIE NA MAZURACH



F A R I E

**Zabawa w basenie,  
urodziny a może chęć  
spędzenia czasu razem?  
Powód jest nieważny!**

**Ważne jest to, że Farie jest  
miejscem na wyłączność dla  
rodzin z dziećmi gdzie  
wypoczynek łączy się  
z zabawą.**



## Zabawa w basenie z dmuchanymi zabawkami

Basen w Farie to miejsce, w którym Wasze pociechy mają możliwość skorzystania z różnych dmuchanych zabawek, takich jak flaming czy dmuchany materac. Po figlach w wodzie w strefie tarasowej, ciesząc się słońcem oraz świeżym powietrzem, mogą odpocząć, zjeść lody lub się opalać. Wieczorami, w trakcie zabaw na huśtawce czy relaksu na leżaku, będą mogły oglądać mazurskie niebo pełne gwiazd.

### **W cenie przygotowujemy dla Was:**

basen, dmuchane zabawki, leżaki, hamaki.



FARIE

2

## Bajki i Filmy na dużym ekranie

Codziennie na dużym ekranie dzieci mają możliwość obejrzenia bajki oraz filmów na wygodnej kanapie, wśród miękkich poduszek. Posiadamy również specjalny projektor, który zamienia sufit naszego domu w niebo pełne gwiazd.

### **W cenie przygotowujemy dla Was:**

duży ekran, projektor, specjalny rzutnik, który zamienia sufit FARIE w niebo pełne gwiazd. Dla uzupełnienia klimatu można rozpałcić kominek i puścić relaksującą, spokojną muzykę.



## 3

## Gry i zabawy zespołowe

Strzelanie z łuku, a może mecz piłki siatkowej lub nożnej? Nie ma problemu! W strefie ogrodowej mamy możliwość rozstawienia tarcz do łuku oraz bramek do piłki nożnej. Istnieje również opcja skorzystania z oddalonego o 100 metrów boiska do piłki siatkowej.

**W cenie przygotowujemy dla Was:**

piłki do różnych sportów, salę sportową, bramki do piłki nożnej, boisko do siatkówki, łuki i tarcze, zestaw do gry w badminton.



## 4

## Zabawa na placu zabaw i huśtawce

Ahoj zabawo! W okolicach obiektu znajduje się ogrodzony duży plac zabaw, gdzie dzieci mogą skorzystać z huśtawki i zjeżdżalni. Jest to idealne miejsce na zabawę w otoczeniu bajkowego krajobrazu Mazur.

**W cenie przygotowujemy dla Was:**  
ogólnodostępny plac zabaw, na którym znajduje się zjeżdżalnia oraz huśtawka.



## 5

## Wycieczka rowerowa

Rowerowa przejażdżka po okolicznym lesie lub wyjazd nad jezioro oddalone o 9 km-to tylko wybrane propozycje na rowerową rodzinną wycieczkę. Z przyjemnością wskażemy Wam ciekawe trasy, które przeniosą Was w świat mazurskich zakamarków.

**W cenie przygotowujemy dla Was:**

serwisowane rowery ogólnodostępne dla gości, krzeselko i kask dla dzieci.



## 6

## Pieczenie kielbasek i wspólne grillowanie

Aura na Mazurach potrafi zachwycić swym pięknem i otaczającą ciszą. To może być idealna propozycja na spędzenie wspólnie czasu przy blasku ognia lub grilla.

**W cenie przygotowujemy dla Was:**  
miejsce ogniskowe z rusztem, wiatę ze stołami, kijki i drewno oraz gazowy grill.





FARIE

7

## Gorąca zabawa w Jacuzzi i saunie

Posiadamy saunę fińską z widokiem na bezkres okolicznych lasów i pól. Sauna zwrócona jest oknem ku zachodowi słońca, dzięki czemu istnieje możliwość saunowania w zaciszu mazurskich lasów. Umieszczenie sauny obok Jacuzzi daje możliwość miłego spędzenia czasu, oddychając świeżym powietrzem i ciesząc się zapachem pobliskiego lasu.

### **W cenie przygotowujemy dla Was:**

gotowe do rozpalenia piece w saunie, jacuzzi oraz pochodnie.



## 8

## Wyprawa kajakowa i park linowy

Spływ kajakowy czy park linowy? Oczywiście obie atrakcje są super! W okolicy FARIE goście mają możliwość skorzystania z wielu atrakcji. Wasze dzieci na pewno Wam podziękują!

**W cenie przygotowujemy dla Was:**  
kontakt do wybranych organizatorów atrakcji.



## 9

## Wycieczka do parku dzikich zwierząt w Kadzidłowie

Park dzikich zwierząt w Kadzidłowie to ogród znajdujący się na terenie Mazurskiego Parku Krajobrazowego. Jest to super miejsce do zwiedzania dla najmłodszych. Pocięchy będą miały możliwość zobaczenia na własne oczy dzikich zwierząt.

**W cenie przygotujemy dla Was:**  
kontakt do wybranych organizatorów atrakcji.



# 10

## Pieszce wycieczki po lesie lub zabawa w sali sportowej

Spacer z kijkami nordic walking to super propozycją na poranny spacer. W przypadku niepogody dysponujemy salą sportową, wyposażoną w specjalistyczny sprzęt, rękawice bokerskie i wiele przyrządów do ćwiczeń. Czas spędzony na sportowo to nie tylko propozycja dla ciała, ale również i ducha.

### **W cenie przygotowujemy dla Was:**

salę sportową o powierzchni 40m<sup>2</sup>, sprzęt sportowy oraz kijki do nordic walking.



FARIE

# 11

## Kinder party (disco dla maluchów)

Nasze złote kule w salonie zamieniają się w kolorofon, a spod schodów może wydobywać się dym jak na prawdziwej dyskotecie. Dzięki ukrytym w suficie głośnikom, z których leci wybrana przez Was muzyka, cała rodzina spędzi tanecznie czas przy swoich ulubionych dźwiękach. Tak może wyglądać dyskoteka dla was i waszych pociech!

**W cenie przygotowujemy dla Was:**

złote kule, wytwornice dymu, specjalny tablet z połączeniem do Internetu i głośników.



FARIE

# 12

## Święta w Farie

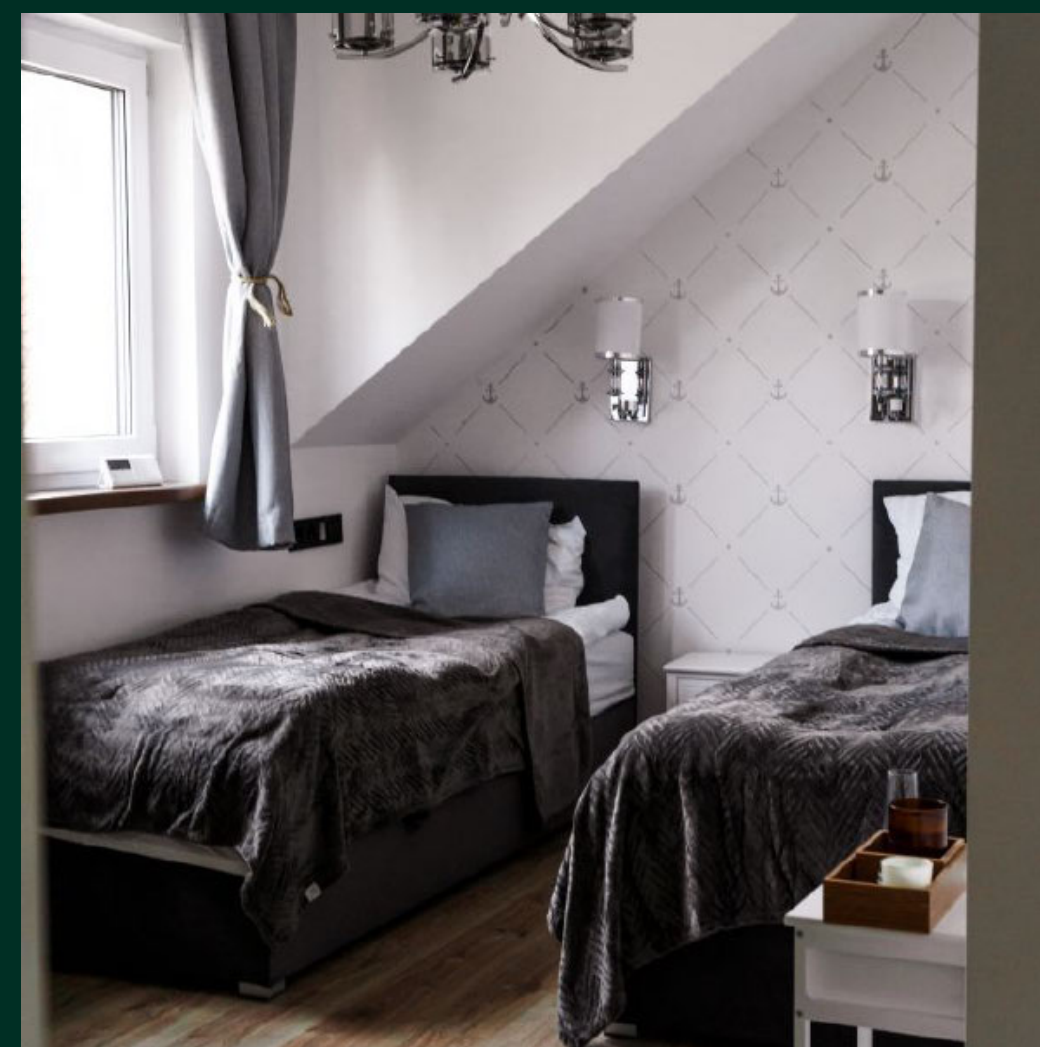
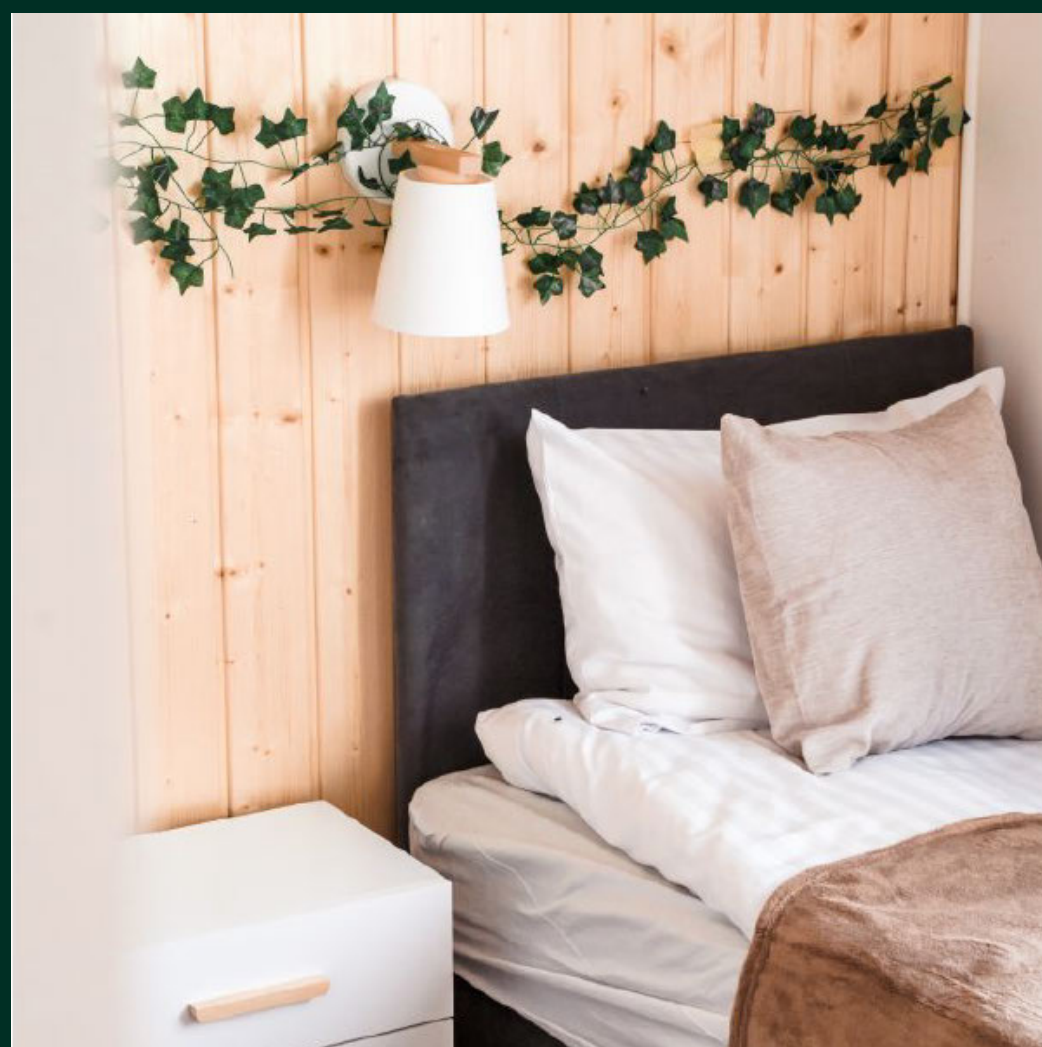
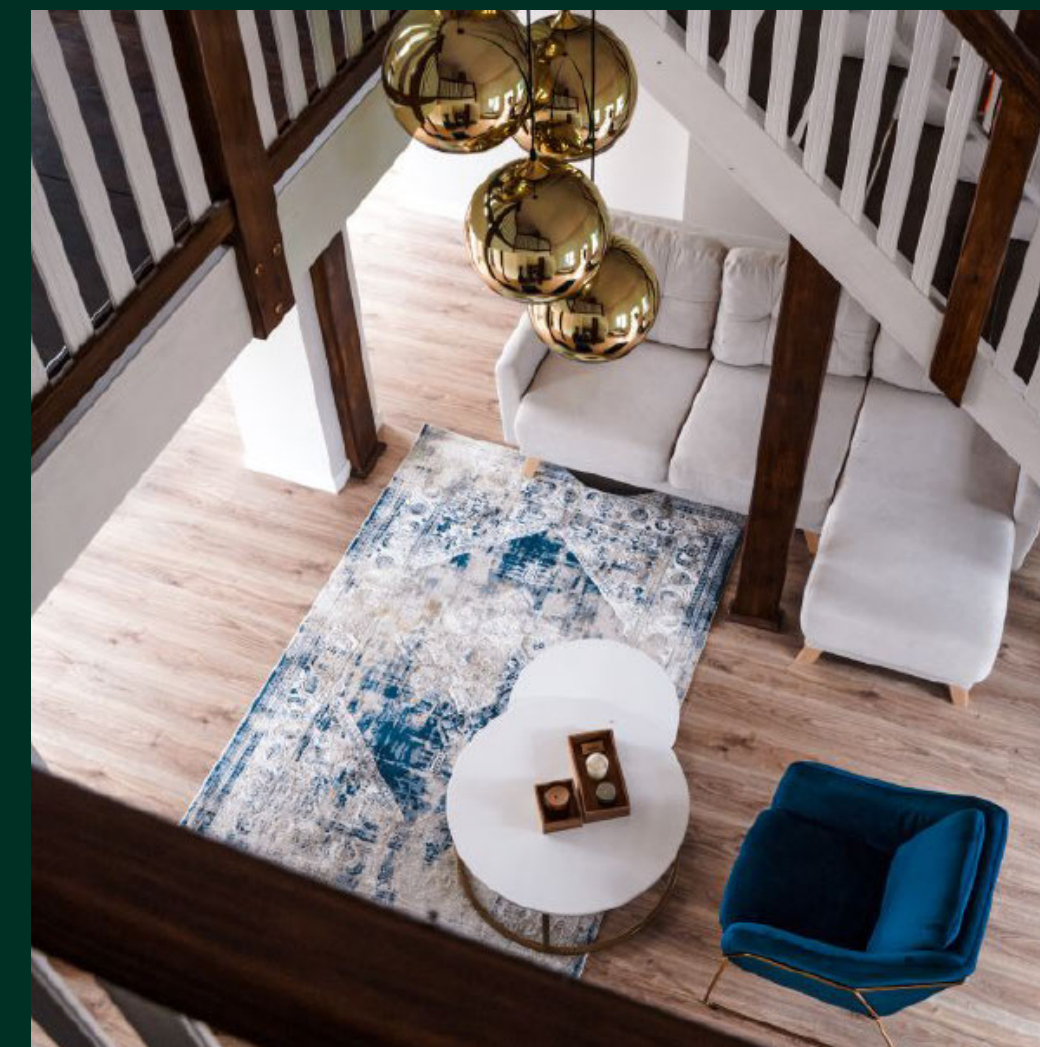
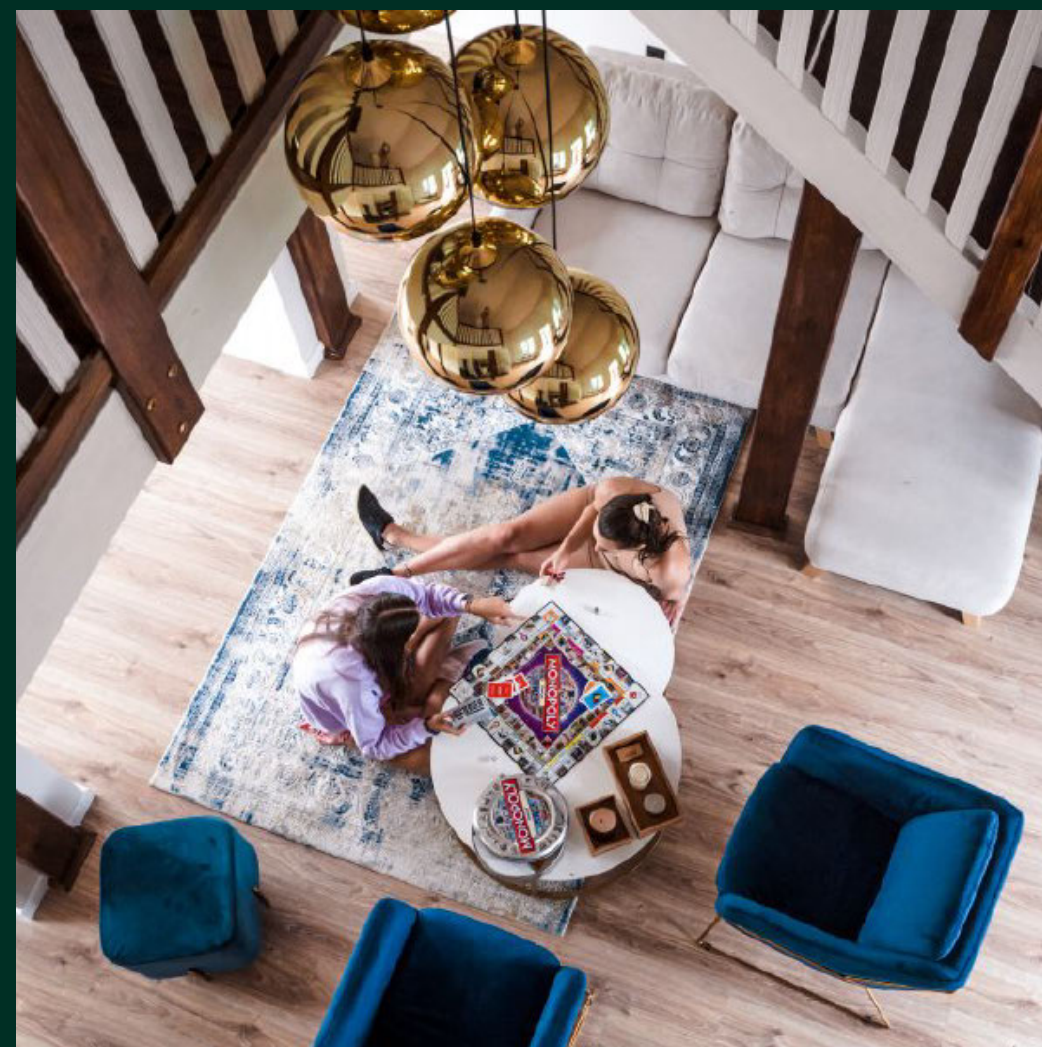
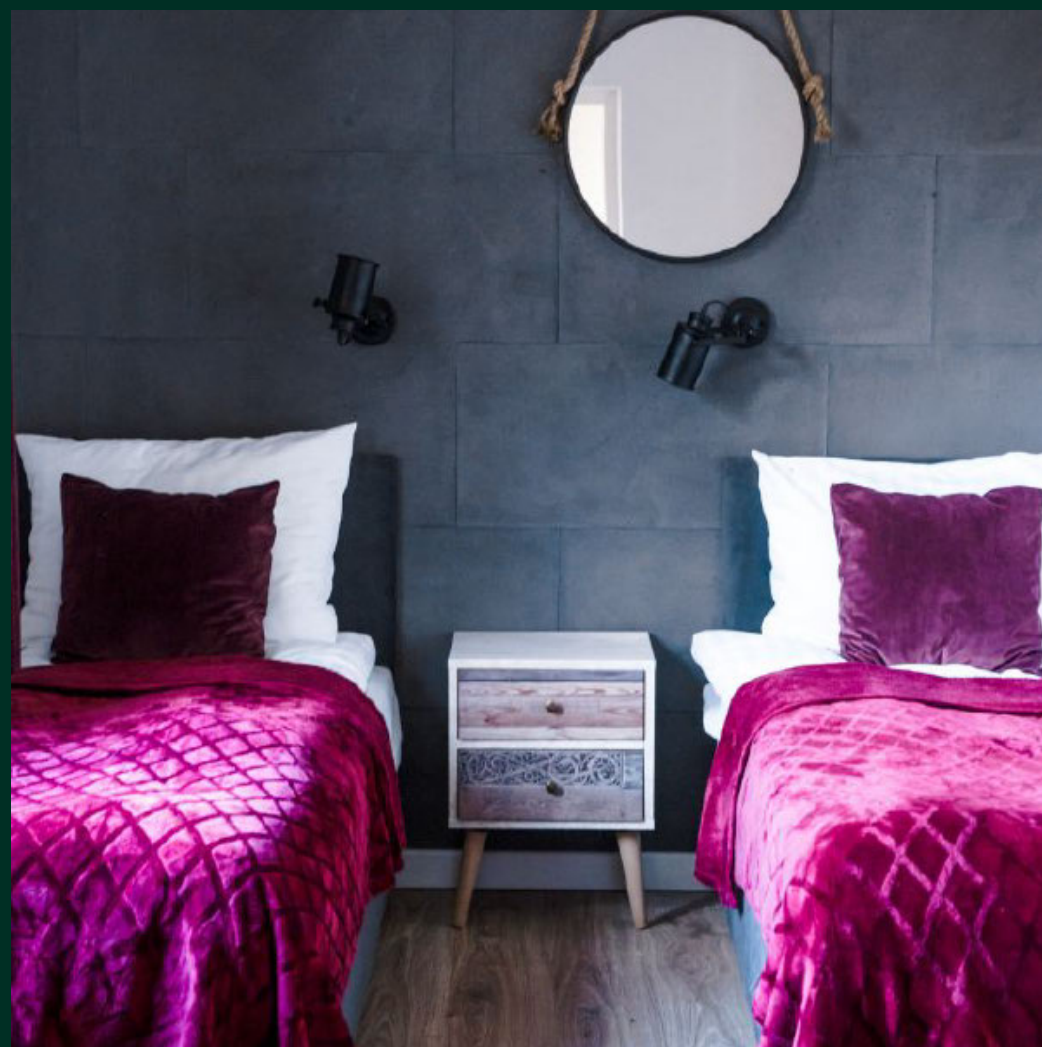
Zadbaliśmy o to, aby te najważniejsze chwile były przyjemne i przygotowane tak, aby spędzanie czasu zamieniło się w wiele pięknych wspomnień. Podczas świąt takich jak Boże Narodzenie, Wielkanoc nasz obiekt staje się piękniejszy dzięki dekoracjom.

### **W cenie przygotowujemy dla Was:**

ozdoby świąteczne takie jak choinka, lampki, stroiki i wiele innych, nakrycia stołów. Dla uzupełnienia klimatu można rozpaść kominek i puścić świąteczną muzykę, opcjonalnie zadbamy też o świąteczne posiłki.



# Jak wyglądają Pokoje?



**Uwaga!**  
**Obawiasz się, że musisz**  
**wziąć ze sobą dodatkowe**  
**akcesoria? Spokojnie!**

Staramy się być jak najlepiej przygotowani na przyjazd naszych gości - posiadamy łóżeczka dla dzieci, krzesła do karmienia, wanienki itp. Zapytaj, czym dysponujemy, abyś nie musiał zabierać ze sobą „połowy domu” na przyjazd do nas!

# Lokalizacja

**FARIE znajduje się w malowniczej wsi Faryny, na południe od Mrągowa i na wschód od Szczytna.**

Z okien rozpościera się widok na zacisze mazurskich lasów.

W odległości 7 kilometrów od obiektu znajduje się market, sklepy spożywcze, apteka, bankomat, stacja benzynowa, poczta oraz kościół.

## **Ile czasu zajmuje dojazd do nas?**

- 2h 30min z Trójmiasta
- 2h 30min z Warszawy
- 1h 20min z Giżycka
- 1h 15min z Olsztyna
- 40 min z Mrągowa
- 30 min z Szczytna
- 20 min z Ruciane-Nida
- 15 min z Przystani w Krzyżach

Zobacz, jak wygląda Farie na Instagramie oraz na stronie [www.farie.pl](http://www.farie.pl)