

F A R I E



OFERTA DLA ORGANIZATORÓW
ZAJĘĆ REKREACYJNYCH I SPORTOWYCH

NA MAZURACH

FARIE

Farie

FARIE to nowa przestrzeń na Mazurach do organizacji zajęć rekreacyjnych i sportowych.

Do dyspozycji organizatora jest:

- Sala sportowa o powierzchni 40m²
- Sprzęt sportowy
- Basen zewnętrzny
- Sauna zewnętrzna
- Jacuzzi
- 7 pokoi dwuosobowych z łazienkami
- Salon z kominkiem do wspólnych spotkań
- Teren o powierzchni 0,7ha
- Boisko do Piłki Siatkowej
- Ścieżki biegowe w okolicznym lesie
- Rowery
- Jeziora oddalone o 9km
- Głośnik JBL do prowadzenia zajęć

Zadzwoń

790 610 199



SALA SPORTOWA – WYPOSAŻENIE

- TRX
- Rolery
- Gumki oporowe
- Maty Grube 1,5cm
- Hantle gumowane
- Liny
- Puzzle podłogowe 20mm
- Kettle 4kg – 25 kg
- Skakanki
- Stepy
- Piłki gimnastyczne 65 -76
- Piłki lekarskie 3kg – 5kg
- Wall balls 6kg – 8kg
- Sztangi Olimpijskie 13/15/20
- BOSU
- Łapy i rękawice bokserskie
- Skrzynia plyo
- Worek bułgarski 5kg – 10 kg

- Młot 6kg -15kg
- Ekspandory
- Kijki nording
- Drabinki koordynacyjna
- Powerbands

**Podłoga ułożona z puzzli
o grubości 20mm**



STREFA RELAKSU

Basen, jacuzzi, sala crossfit, sauna, planszówki w salonie, a może gorące kakao przy kominku? Chwila wytchnienia jest ważna. Nasza strefa „Chill Zone” to miejsce na odpoczynek dla każdego!

STREFA RELAKSU ZBUDOWANA JEST Z:

- basenu zewnętrznego
- strefy wypoczynkowej zbudowanej z leżaków i hamaków;
- strefy relaksu zbudowanej „pod chmurką” z sauną zewnętrzną i tarasem o powierzchni 50m²;
- miejsca na ognisko oraz grilla;
- Jacuzzi
- rowerów
- boiska do siatkówki



FARIE

WYŻYWIENIE

Dużą wagę przykładamy do jakości jedzenia. Wspólnie z organizatorem przygotowujemy ankietę dla uczestników gdzie informują nas o swoich preferencjach a następnie przygotowujemy 5 posiłków dziennie dla każdego uczestnika.



ZAKWATEROWANIE

Dysponujemy 7 pokojami urządzonymi w różnych stylach aranżacyjnych. Pokoje są dwuosobowe i każdy z nich zapewnia prywatność oraz piękne, mazurskie widoki. W pokojach zainstalowaliśmy gniazdka do bezpośredniego ładowania urządzeń, podświetlane lustra z łączem Bluetooth w łazienkach oraz nowoczesny system oświetlenia.



Kliknij!
zobacz zdjęcia



BOHO



MODERN



BALI



RUSTYKALNY

Pokoje



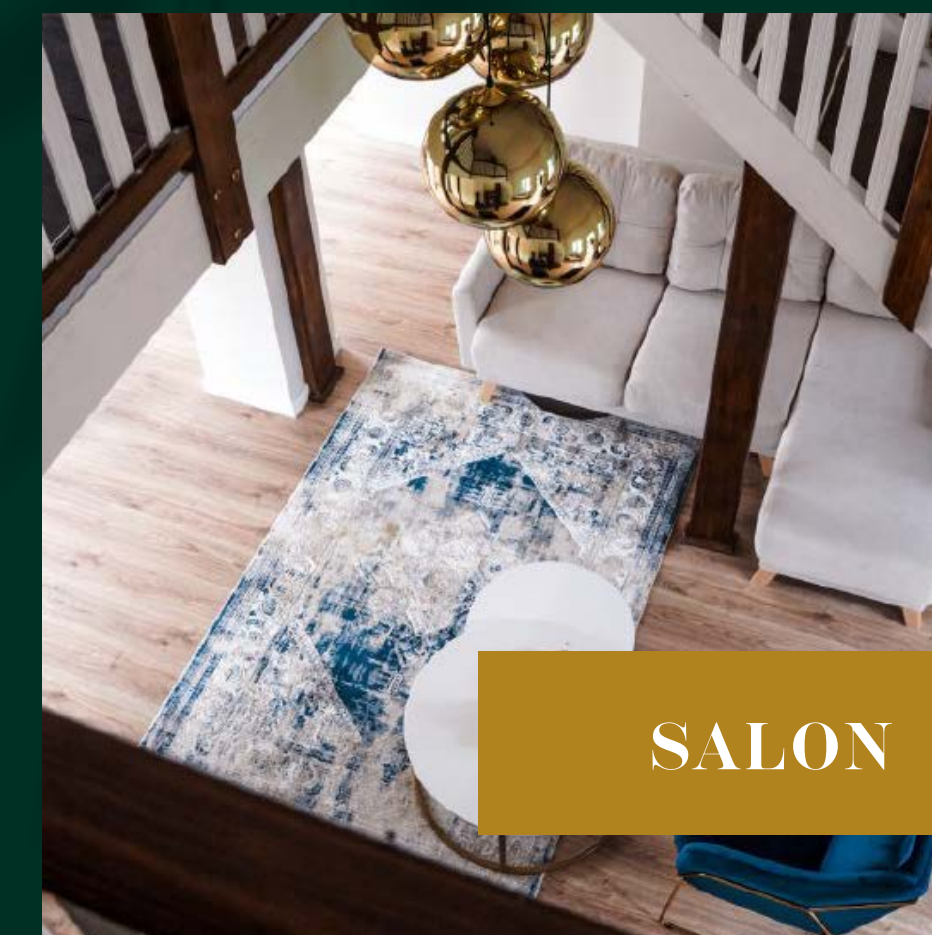
APARTAMENT



LOFT



HAMPTON



SALON

FARIE

MOŻESZ SPĘDZIĆ U NAS CZAS

AKTYWNI

- Na Quadach, Kajakach
- Na Obozie Sportowym
- Na Koniach W Gałkowie
Lub Okolicy
- W Parku Linowym
- Strzelając Z Łuku Lub
Wiatrówki

TURYSTYCZNIE

- W Szczytnie Na Zamku
- W Muzeum
K.I. Gałczyńskiego
- U Juranda Ze Spychowa
- U Dzikich Zwierząt
Ruciane-Nida

RELAKSUJĄC SIĘ

- W Saunie
- Nad Basenem
- Na Tarasie I Hamaku
- Na Spacerze W Lesie
- Przy Kominku

NAD WODĄ

- Nad jeziorem
- Na rejsie statkiem
- W porcie Mikołajki
- Na rowerku wodnym
w Mrągowie



FARIE znajduje się w malowniczej wsi Faryny, na południe od Mrągowa i na wschód od Szczytna.

Z okien rozpościera się widok na zacisze mazurskich lasów.

W odległości 7 kilometrów od obiektu znajduje się market, sklepy spożywcze, apteka, bankomat, stacja benzynowa, poczta oraz kościół.

Ile czasu zajmuje dojazd do nas?

- 2h 30min z Trójmiasta
- 2h 30min z Warszawy
- 1h 20min z Giżycka
- 1h 15min z Olsztyna
- 40 min z Mrągowa
- 30 min ze Szczytna
- 20 min z Ruciane-Nida
- 15 min z Przystani w Krzyżach

Zobacz, jak wygląda Farie na Instagramie oraz na stronie www.farie.pl

F A R I E



SPORT RELAKS WODA TURYSTYKA

WSZYSTKIE PYTANIA PROSIMY KIEROWAĆ
TELEFONICZNIE LUB MAILOWO.

FARYNY 73A, 12-114 ROZOGI
TEL. 790 610 199, BIURO@FARIE.PL

WWW.FARIE.PL